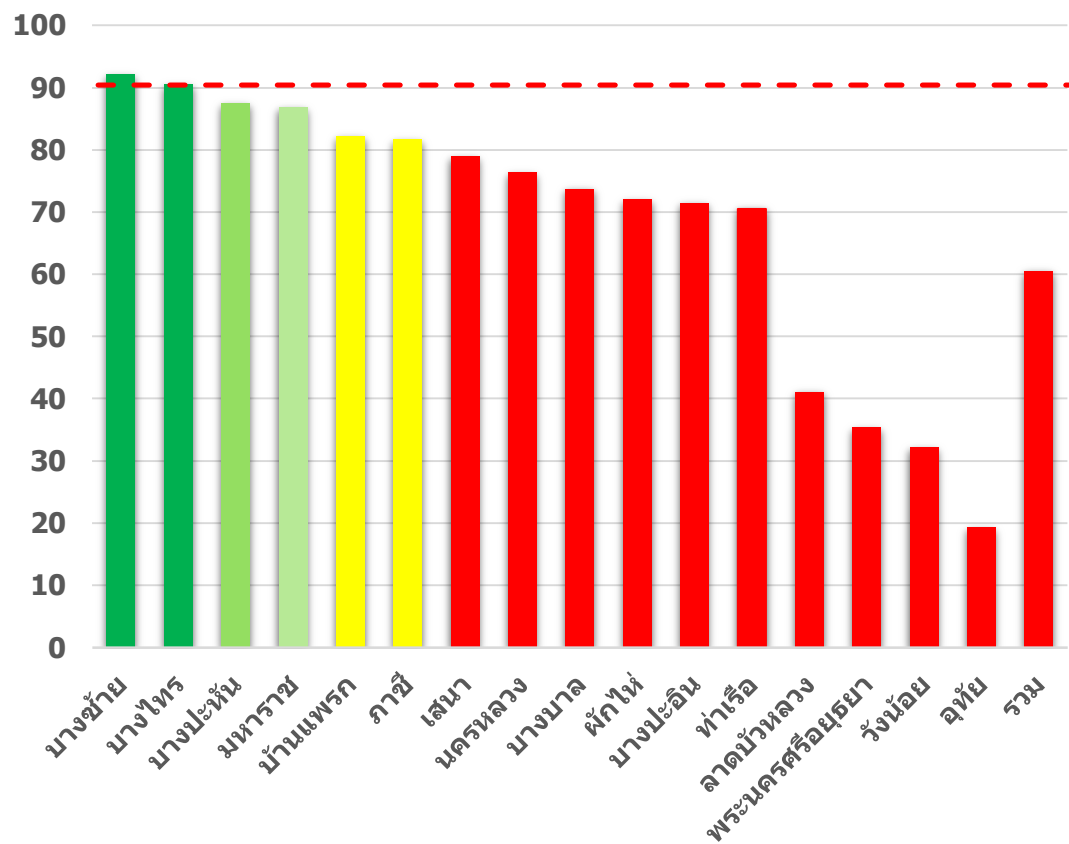


KPI Monitoring

NCD Clinic Plus

KPI 1 ร้อยละของประชาชนอายุ 35 ปีขึ้นไปได้รับการคัดกรองเบาหวาน (ร้อยละ 90)

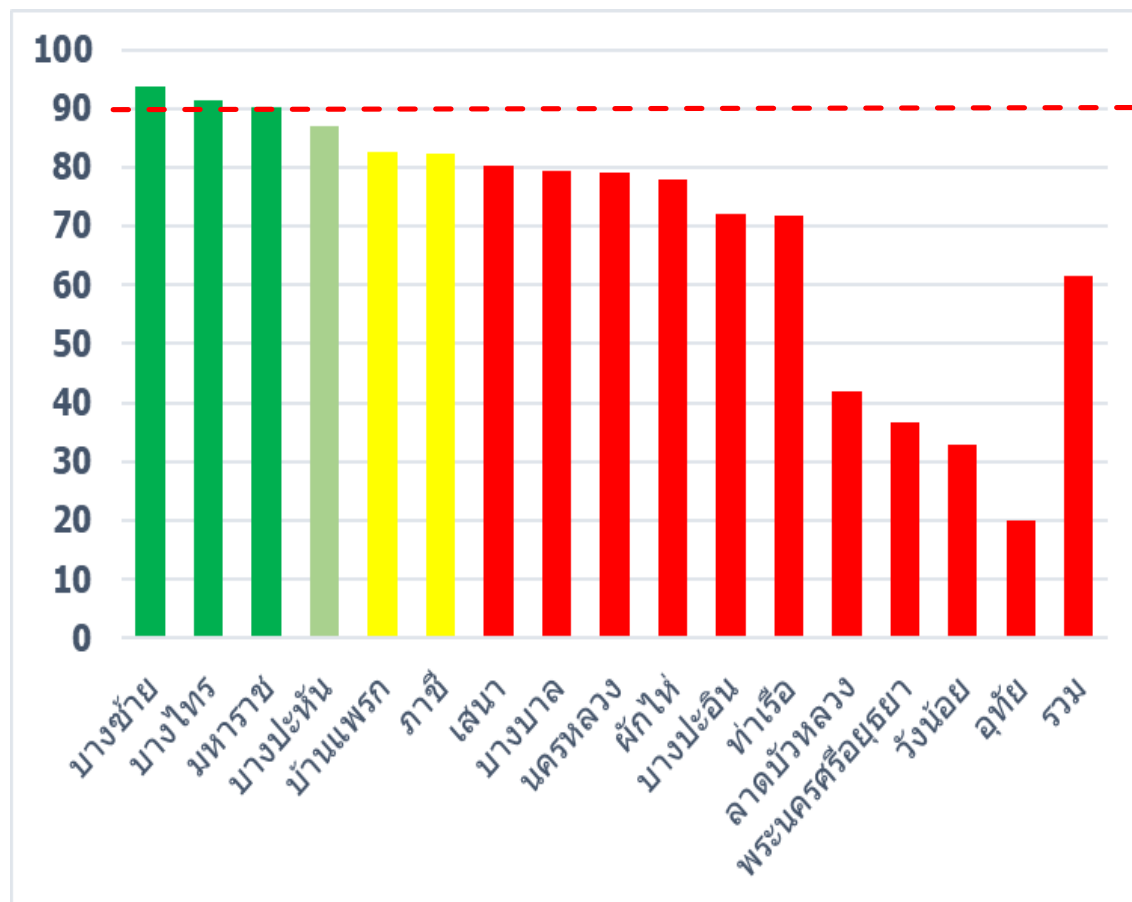
ร้อยละ



อำเภอ	ผลการดำเนินงาน ณ วันที่ 22 มีนาคม 2562		
	เป้าหมาย	ผลงาน	%
พระนครศรีอยุธยา	69,304	24,493	35.34
ท่าเรือ	19,742	13,923	70.52
นครหลวง	14,857	11,354	76.42
บางไทร	19,229	17,408	90.53
บางบาล	14,255	10,520	73.8
บางปะอิน	47,072	33,648	71.48
บางปะหัน	16,473	14,399	87.41
ผักไห่	15,018	10,828	72.1
กาชี	12,933	10,568	81.71
ลาดบัวหลวง	13,764	5,659	41.11
วังน้อย	28,171	9,073	32.21
เสนา	28,241	22,297	78.95
บางซ้าย	7,966	7,341	92.15
อุทัย	21,790	4,207	19.31
มหาสาร	10,185	8,840	86.79
บ้านแพรง	3,659	3,006	82.15
รวม	342,659	207,564	60.57

KPI 2 ร้อยละของประชาชนอายุ 35 ปีขึ้นไปได้รับการคัดกรองความดันโลหิตสูง (ร้อยละ 90)

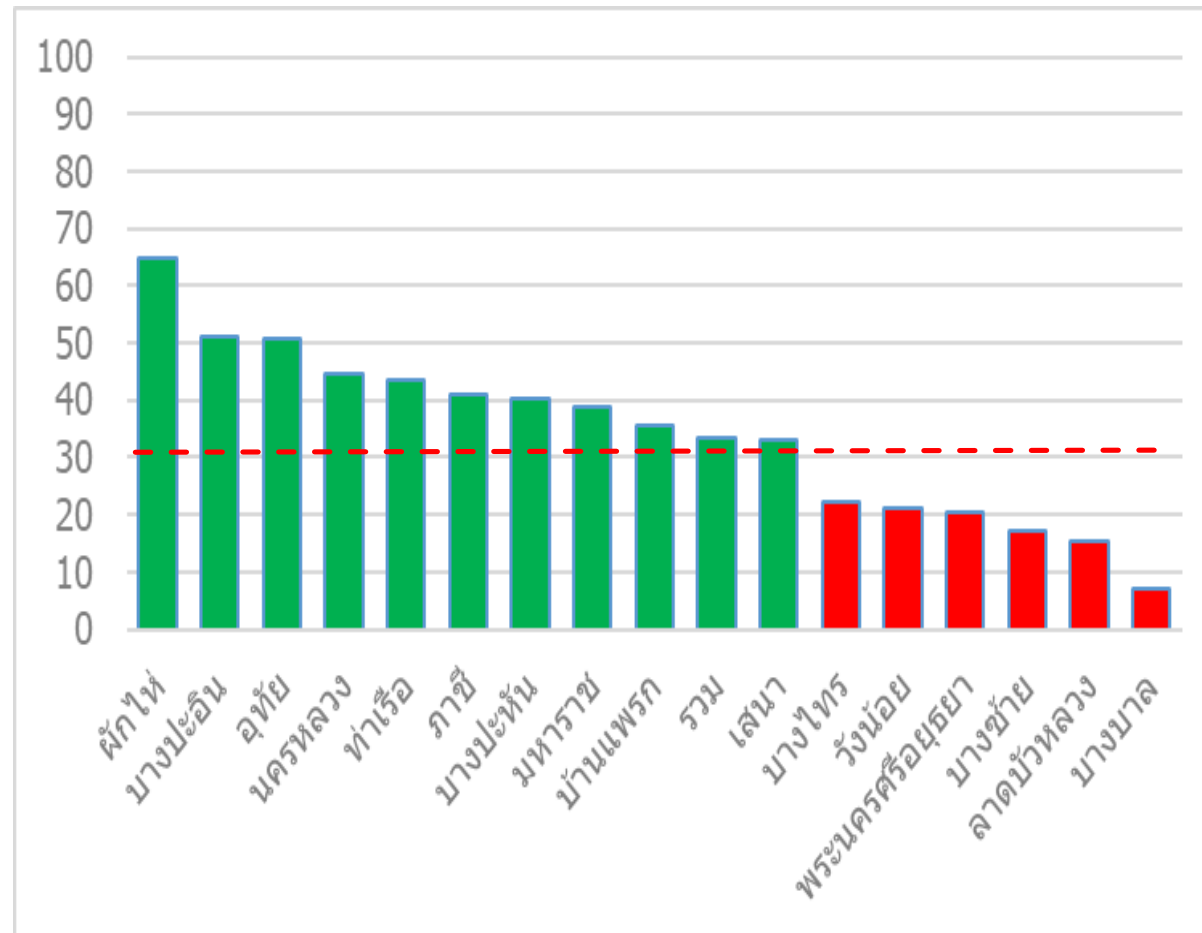
ร้อยละ



อำเภอ	รวม		
	เป้าหมาย	ผลงาน	%
บางชัย	6,404	6,008	93.82
บางไทร	16,047	14,688	91.53
มหาราช	8,325	7,521	90.34
บางปะหัน	13,306	11,575	86.99
บ้านแพรก	2,624	2,166	82.55
ภาชี	10,834	8,920	82.33
เสนา	23,244	18,645	80.21
บางบาล	11,787	9,371	79.5
นครหลวง	12,053	9,533	79.09
ผักไห่	11,661	9,077	77.84
บางปะอิน	42,764	30,833	72.1
ท่าเรือ	16,256	11,675	71.82
ลาดบัวหลวง	11,242	4,707	41.87
พระนครศรีอยุธยา	59,988	22,028	36.72
วังน้อย	25,268	8,299	32.84
อุทัย	18,790	3,743	19.92
รวม	290,593	178,789	61.53

KPI 3 ร้อยละผู้สงสัยป่วยใหม่ความดันโลหิตสูงได้รับการ วัดความดันโลหิตที่บ้าน HBPM (ร้อยละ 30)

ร้อยละ



อำเภอ	จำนวนสงสัยป่วย (คน)(B)	มีผลการวัดความดันโลหิตที่บ้าน(A)	ร้อยละ
ผักไห้	211	137	64.93
บางปะอิน	517	265	51.26
อุทัย	209	106	50.72
นครหลวง	217	97	44.7
ท่าเรือ	325	141	43.38
ภาษี	71	29	40.85
บางปะหัน	571	231	40.46
มหाराจ	254	99	38.98
บ้านแพรก	179	64	35.75
เสนา	473	156	32.98
บางไทร	611	136	22.26
วังน้อย	181	38	20.99
พระนครศรีอยุธยา	323	66	20.43
บางซ้าย	87	15	17.24
ลาดบัวหลวง	288	44	15.28
บางบาล	402	29	7.21
รวม	4919	1653	33.60

KPI 4 ร้อยละผู้เบาหวานรายใหม่จากกลุ่มเสี่ยง (น้อยกว่าร้อยละ 2.05)

อำเภอ	ข้อมูล ณ วันที่ 22 มีนาคม 2562		
	B	A	%
พระนครศรีอยุธยา	395	6	1.52
ท่าเรือ	1,239	22	1.78
นครหลวง	580	8	1.38
บางไทร	1,508	22	1.46
บางบาล	628	18	2.87
บางปะอิน	1,194	7	0.59
บางปะหัน	1,032	14	1.36
ผักไห่	1,086	12	1.1
ภาชี	455	10	2.2
ลาดบัวหลวง	1,351	16	1.18
วังน้อย	699	6	0.86
เสนา	2,016	16	0.79
บางซ้าย	439	7	1.59
อุทัย	880	16	1.82
มหาราช	378	4	1.06
บ้านแพรก	82	0	0
รวม	13962	184	1.32

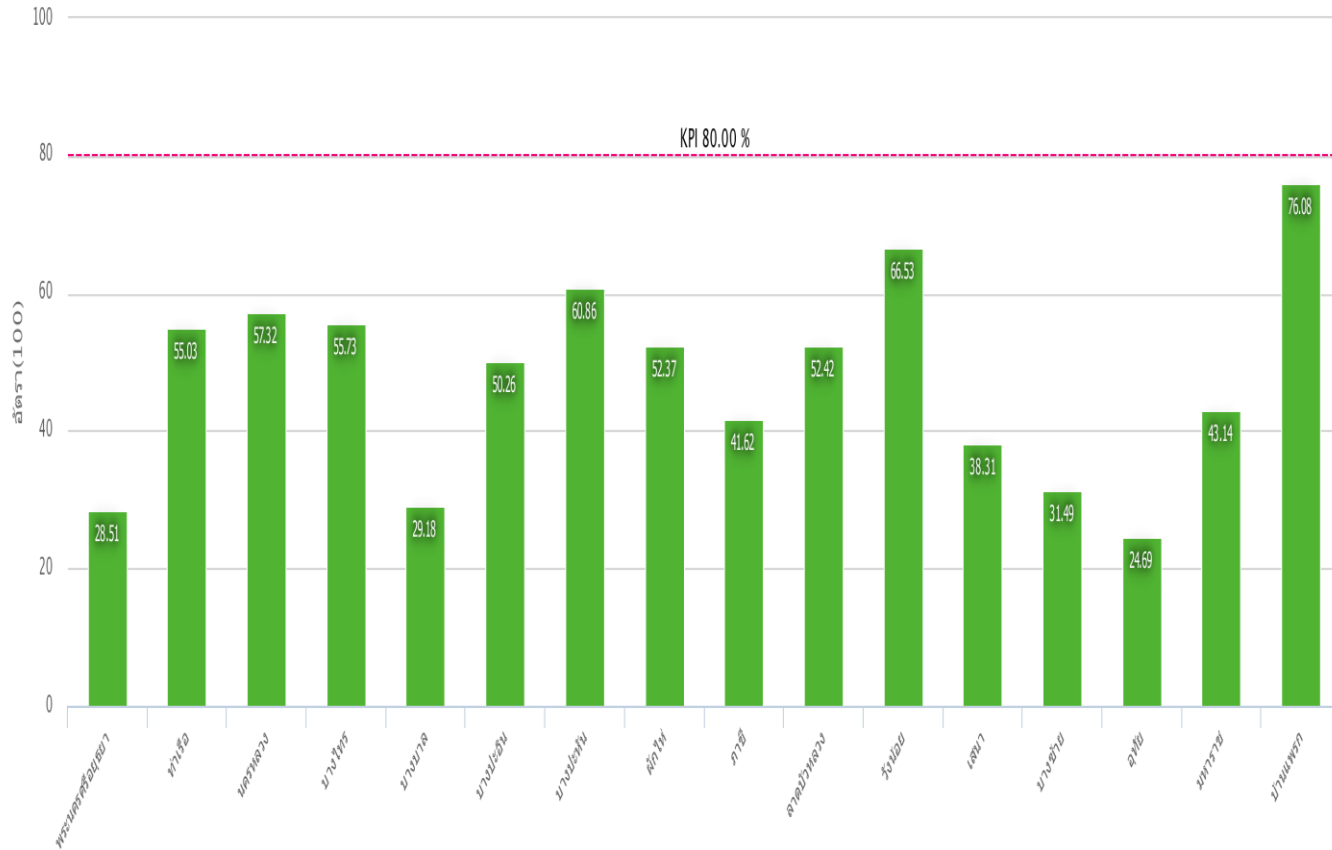
KPI 5 ร้อยละผู้ป่วยเบาหวานคุมน้ำตาลในเลือดได้ดี (ร้อยละ 40)

อำเภอ	ผู้ป่วยที่อยู่ในเขตรับผิดชอบ Typearea 1,3			
	จำนวนผู้ป่วย (B1)	ได้รับการตรวจ	ควบคุมได้ดี (A1)	%
พระนครศรีอยุธยา	8,295	2,941	1,070	12.9
ท่าเรือ	2,972	663	130	4.37
นครหลวง	2,324	1,478	729	31.37
บางไทร	2,929	1,734	524	17.89
บางบาล	2,495	706	238	9.54
บางปะอิน	4,014	1,954	561	13.98
บางปะหัน	2,879	1,694	1,012	35.15
ผักไห่	2,649	1,356	839	31.67
ภาชี	1,966	867	310	15.77
ลาดบัวหลวง	2,061	1,110	449	21.79
วังน้อย	2,949	2,133	949	32.18
เสนา	3,583	1,548	596	16.63
บางซ้าย	1,130	388	83	7.35
อุทัย	3,060	1,476	687	22.45
มหาราช	1,319	766	151	11.45
บ้านแพรก	642	504	289	45.02
รวม	45,267	21,318	8,617	19.04

KPI 6 ร้อยละผู้ป่วยความดันโลหิตสูงคุมความดันโลหิตได้ดี (ร้อยละ 50)

อำเภอ	ผู้ป่วยที่อยู่ในเขตรับผิดชอบ Typearea 1,3			
	จำนวนผู้ป่วย (B1)	ได้รับการตรวจอย่างน้อย 2 ครั้งในปี	ควบคุมได้ดี (A1)	%
พระนครศรีอยุธยา	18,276	7,924	3,306	18.09
ท่าเรือ	6,680	3,198	1,785	26.72
นครหลวง	5,260	3,150	2,146	40.8
บางไทร	6,396	3,217	1,871	29.25
บางบาล	5,291	1,753	752	14.21
บางปะอิน	8,696	4,858	2,356	27.09
บางปะหัน	6,242	2,877	1,876	30.05
ผักไห่	6,294	3,151	1,369	21.75
ภาชี	4,162	2,663	1,449	34.81
ลาดบัวหลวง	4,743	2,032	1,085	22.88
วังน้อย	5,958	3,206	2,519	42.28
เสนา	9,062	1,785	1,281	14.14
บางซ้าย	2,799	1,312	767	27.4
อุทัย	6,330	3,308	1,799	28.42
มหาสาร	3,381	1,482	784	23.19
บ้านแพรก	1,736	864	463	26.67
รวม	101,306	46,780	25,608	25.28

KPI 7 ร้อยละผู้ป่วยเบาหวานความดันโลหิตสูงได้รับการ ตรวจคัดกรองโรคไต (ร้อยละ 80)



อำเภอ	B	A	ร้อยละ
พระนครศรีอยุธยา	17,984	5,127	28.51
ท่าเรือ	6,811	3,748	55.03
นครหลวง	5,077	2,910	57.32
บางไทร	6,400	3,567	55.73
บางบาล	5,069	1,479	29.18
บางปะอิน	8,561	4,303	50.26
บางปะหัน	5,534	3,368	60.86
ผักไห่	5,465	2,862	52.37
ภาชี	4,255	1,771	41.62
ลาดบัวหลวง	4,557	2,389	52.42
วังน้อย	5,425	3,609	66.53
เสนา	8,997	3,447	38.31
บางซำ	2,674	842	31.49
อุทัย	6,362	1,571	24.69
มหาสาร	3,176	1,370	43.14
บ้านแพ้ว	1,714	1,304	76.08
รวม	98,061	43,667	44.53

KPI 8 ร้อยละผู้ป่วย CKD Stage 3,4 มีอัตราการลดลงของ eGFR < 4 (ร้อยละ 60)

โรงพยาบาล	ผู้ป่วย CKD Stage 3,4 มีค่า eGFR ≥ 2 ค่า	ผู้ป่วย CKD Stage 3,4 มีค่า eGFR เหลือ ลดลง < 4 ml/min	ร้อยละ
A : โรงพยาบาลพระนครศรีอยุธยา	360	158	43.89
M1 : โรงพยาบาลเสนา	204	109	53.43
M2 : โรงพยาบาลบางปะอิน	200	145	72.5
F2 : โรงพยาบาลท่าเรือ	45	26	57.78
F2 : โรงพยาบาลสมเด็จพระสังฆราช	104	74	71.15
F2 : โรงพยาบาลบางไทร	177	110	62.15
F2 : โรงพยาบาลบางบาล	12	8	66.67
F2 : โรงพยาบาลบางปะหัน	359	242	67.41
F2 : โรงพยาบาลผักไห่	225	137	60.89
F2 : โรงพยาบาลภาชี	47	35	74.47
F2 : โรงพยาบาลลาดบัวหลวง	47	29	61.7
F2 : โรงพยาบาลวังน้อย	307	109	35.5
F2 : โรงพยาบาลอุทัย	101	51	50.5
F3 : โรงพยาบาลบางซ้าย	2	2	100
F3 : โรงพยาบาลมหาราช	22	13	59.09
F3 : โรงพยาบาลบ้านแพรก	24	19	79.17
รวม	2236	1267	56.66